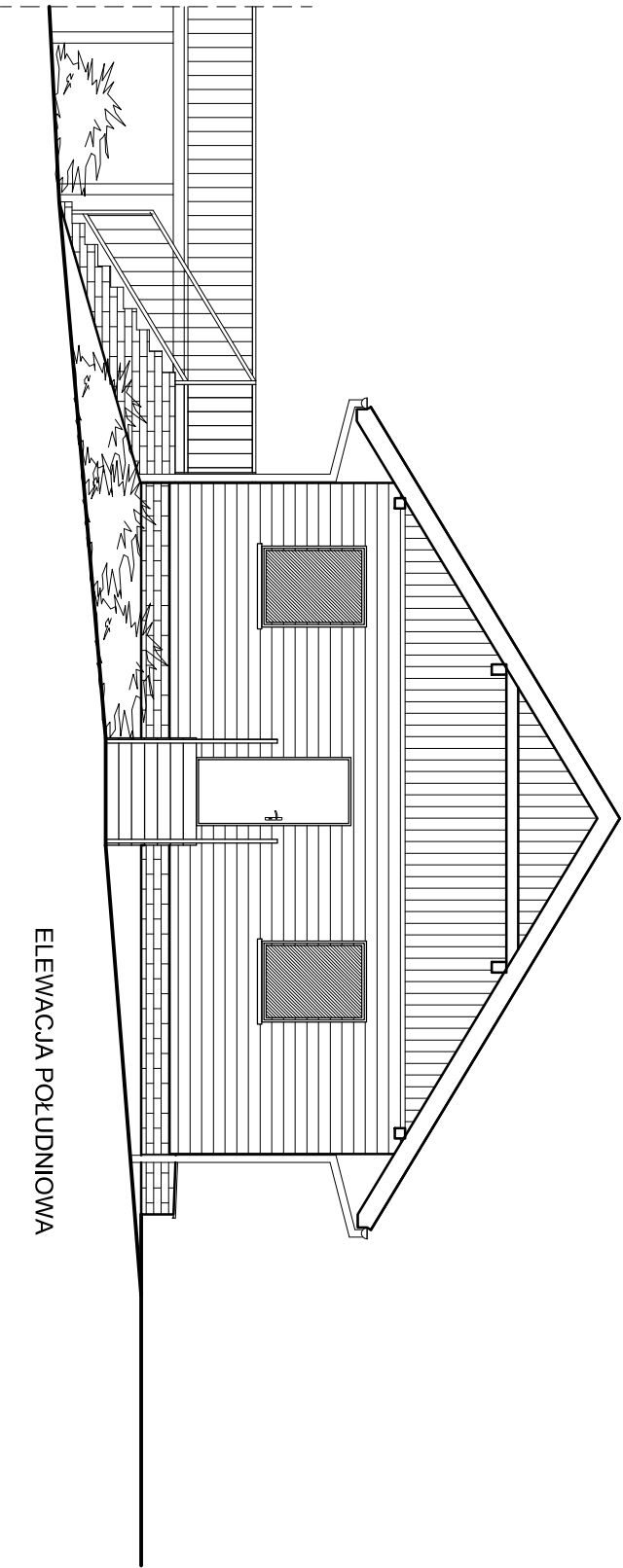


ELEWACJA ZACHODNIA



ELEWACJA POŁUDNIOWA

projektował: mgr inż. Barbara Fudali upr. nr 650/82				Inwestor: Zakład Zagospodarowania Odpadów - Sp. z o.o. ul. Rybnicka 125 47-400 Racibórz	
sprawił: mgr inż. arch. Lucyna Kłowska upr. nr 9202				Temat: Rozbudowa składowiska odpadów innych niż niebezpieczne i obojętne na terenie Przebudowa budynku administracyjnego, budowa kotłowniowego zespołu sanitarno - socjalnego	
Skala 1:50	Data 09.2017	Branża A	Faza PBW	BUD. ADMINISTRACYJNY ELEWACJE ZACH., PŁD - INWENTARYZACJA	
Wykonawca: Biuro Projektów profim s.c. 47-400 Racibórz, ul. Środkowa 5				Nr projektu: 1341 B.1/09/2017	Nr rys: AI-05